

NEW

JET MASTER®

PHOTO PANEL

Imprimez - Collez - Affichez



Posé sur un
meuble avec
son axe



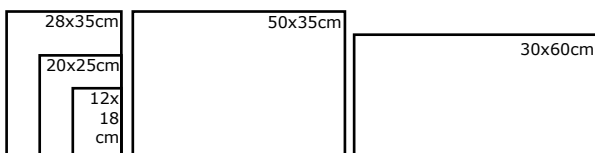
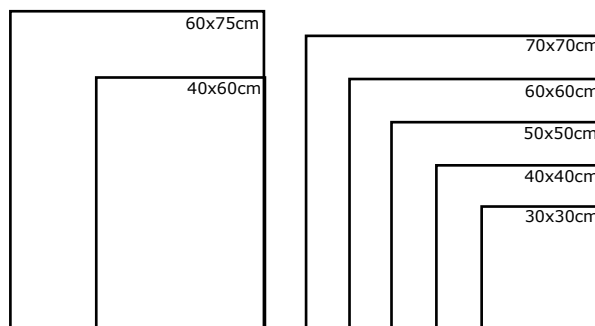
Choix des bords
Noir ou Blanc



Le nouveau cadre **Photo Panel** va booster l'impact de toutes vos images. Il propose une alternative légère et facile d'emploi aux panneaux photo habituels. Ce cadre est équipé d'une face adhésive permettant le collage de votre photo. Il est disponible en plusieurs tailles avec le choix d'une finition noire ou blanche pour les bords. Le cadre **Photo Panel** est très facile à monter et peut être accroché au mur (4 trous à l'arrière) ou simplement posé sur un meuble.

- Cadre photo design facile à créer
- Finition noire ou blanche pour les bords
- Face adhésive sensible à la pression

Taille (cm)	Épaisseur (mm)	Type imprimante	Format final (cm)
12x18	25	A4 Photo	11,9x17
20x25	25	A4 Photo	19,6x24,6
28x35	25	A3 Pro Photo	27,2x34,8
40x40	25	A2 & 24 pouces	40x40
40x60	25	24 pouces	40x59,9
30x60	25	24 pouces	30x59,9
50x50	25	24 pouces	50x50
50x35	25	24 pouces	50x35,1
60x60	25	24 pouces	59,9x59,9
70x70	25	36 pouces	70,1x70,1
60x75	25	24 pouces	59,9x74,9



JET MASTER®
DISPLAY SYSTEMS
Image Display Solutions



Le cadre Photo Panel fait partie de la gamme des produits JetMaster Display Systems, distribuée by Innova Art Ltd. Pour plus d'information sur la gamme complète, visitez le site www.papier-innova.fr.
Tailles et finitions personnalisées disponibles sur demande si volume.

www.papier-innova.fr

Mail : contact@novalith.fr - Tél : 01 47 54 03 13

NEW

JET MASTER®

PHOTO PANEL

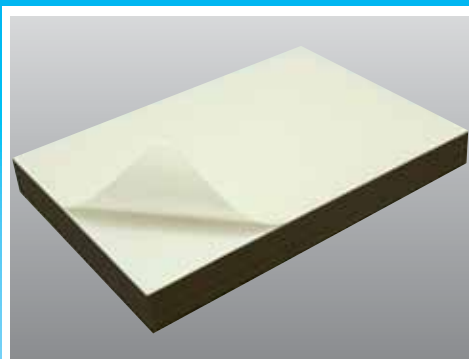
Imprimez - Collez - Affichez

Utilisez le QR code pour visualiser les instructions en vidéo ou cherchez JetMaster Systems sur YouTube



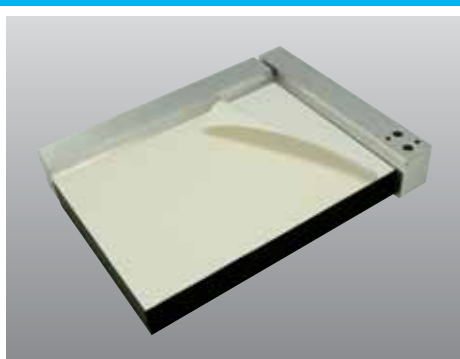
Instructions de montage

Pour obtenir les plus beaux résultats, il est recommandé d'imprimer une image un peu plus grande que la taille finale



Etape 1:

Epluchez une petite partie du papier couvrant l'adhésif.



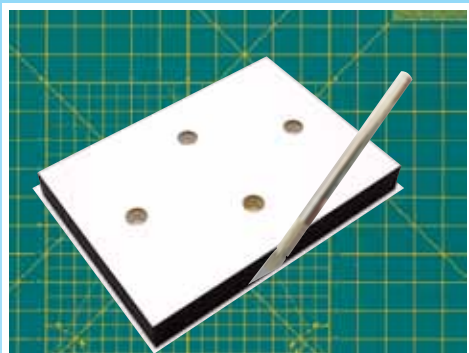
Etape 2:

Placez la cadre dans l'angle de la règle et pliez la partie épluchée du papier couvrant l'adhésif



Etape 3:

Positionnez votre image en vous aidant de l'équerre. Enlever complètement le papier protecteur et collez l'image avec l'applicateur.



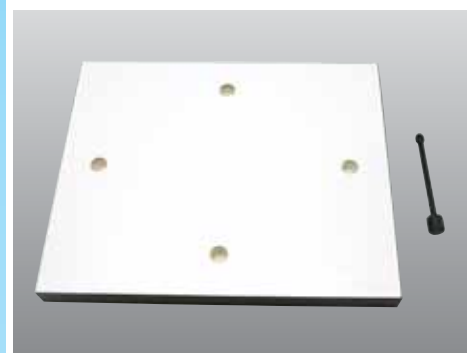
Etape 4:

Placez votre cadre face en dessous sur la plaque de découpe et enlevez le papier en excès sur les bords à l'aide d'un cutter.



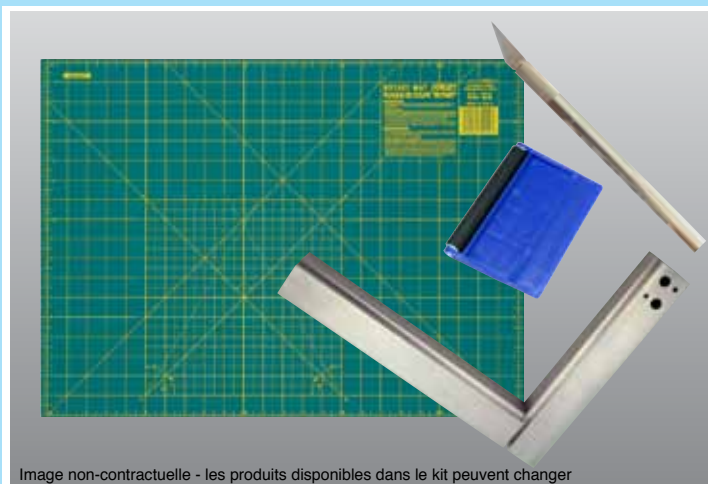
Etape 5:

Vous avez désormais un superbe cadre photo à accrocher.



Etape 6:

Il ne vous reste plus qu'à l'accrocher au mur avec les trous existants ou le poser sur une table avec l'axe fourni.



Kit de montage du Photo Panel

Contenu du Kit :

- 1 Plaque
- 1 Cutter
- 1 Applicateur
- 1 Equerre
(Utilisable pour les cadres de petite taille)

Pour acheter votre Kit de montage Photo Panel, contactez votre fournisseur habituel.

Image non-contractuelle - les produits disponibles dans le kit peuvent changer

Pour plus d'informations et de détails ou pour acheter le cadre Photo Panel visitez :

www.papier-innova.fr

Imprimez - Collez - Affichez